

The logo for DIRAK, featuring the word "DIRAK" in white, bold, sans-serif capital letters inside a white rectangular border, set against a red background.

**DIRAK®**

A close-up photograph of a dark, cylindrical mechanical component. At the top, there is a circular silver-colored button with a stylized 'D' logo. Below the button, a bright blue light glows from a small opening. The background is dark and out of focus.

**SICHERHEIT ZUM ANSCHLIESSEN**

**Mechatronische  
Schließsysteme**



E-Mobilität



Heizung, Lüftung, Klimatechnik (HLK)



Telekommunikation



Schienerverkehr



Medizinischer Apparatebau



Verkehrstechnik und Tunnelbau



Energieanlagen und Umwelttechnik



Lebensmittelverarb. Industrie



Transport und Logistik



Maschinen- und Anlagenbau



IT und Rechenzentren



Umhausungen und Garagen

## Nicht den Anschluss verpassen: Jetzt mechatronisch optimieren

Die Ansprüche an Verschlusssysteme steigen kontinuierlich – vor allem durch die Digitalisierung und die dadurch wachsenden Möglichkeiten von Sicherheitstechnik in allen Anwendungsbereichen. Ein einfaches Schloss erfüllt oft nicht mehr die aktuellen Standards oder bietet schlicht zu wenig Flexibilität bei komplexen Anforderungen.

Entdecken Sie jetzt die Vorteile mechatronischer Produkte. Kontrollieren Sie die Zugangssteuerung noch effektiver, indem Sie jeden Zutritt präzise dokumentieren und verwalten. Verstärken Sie so die Sicherheit in besonders sensiblen Schutzzonen. Kurz: Finden Sie die besten Lösungen für Ihre Anwendungsfelder mit den mechatronischen Schließsystemen von DIRAK.





 MLE 1102



## Der robuste Griff

Der perfekte Partner für smarte Anwendungen ist der Schwenkhebel MLE1102. Er lässt sich problemlos in bereits bestehende Managementsysteme einbinden und steuern. Witterungseinflüssen hält der Griff unter anderem dank seiner UV-beständigen Pulverbeschichtung und seiner IP65-Dichtheit stand. Neben Schwarz (RAL 9005) ist dieser Schwenkhebel auch in Grau (RAL 7038) lieferbar und passt sich so perfekt an die Einbausituation an.



Visualisierung der Öffnungsbereitschaft durch LED

Der MLE 1102 Schwenkhebel ist sicherheitsgetestet analog DIN EN 1630 RCII und somit für den Einsatz in öffentlichen Räumen geeignet.

Notöffnung mittels Profil-Halbzylinder gemäß DIN 18252, alternativ auch mit patentiertem Notzylinder möglich.

 MLE 1102 LED



## Mechatronische Sicherung von Maschinen und Gehäusen

6 MLI Verschlusslösungen bieten Ihnen besten Schutz durch die Anbindung an die Steuerung von Anlagen und Maschinen. Der Schwenkhebel wird mechatronisch verriegelt und kann zusätzlich per Schlüssel geöffnet werden. Dabei visualisiert eine LED dem Nutzer die Öffnungsbereitschaft. Die Verschlussposition des Griffes ist auswertbar. So wird die Arbeitssicherheit der Bediener erhöht und Maschinenprozesse geschützt. Auch als Variante z. B. mit Vierkantbetätigung (8mm) erhältlich.



 **MLI 1101**



## Drehriegel mit Power

Mehr Kontrolle und Schutz durch auswertbaren Drehriegel: Erhöhen Sie die Sicherheit an industriellen Maschinen und Gehäusen durch eine präzise und mechatronische Zutrittssteuerung. Der MLI Drehriegel kann zudem in bestehende Managementsysteme eingebunden werden.



 MLI 1102





 MLR 1000



## Der smarte Griff

Der MLR 1000 gewährleistet eine präzise Zutrittsdokumentation und wurde besonders für sensible Sicherheitsbereiche in industriellen Anlagen optimiert. Diese Schwenkhebel wurden für die Integration in bestehende Managementsysteme entwickelt. Die Status-LED liefert ein zusätzliches Plus an Übersichtlichkeit. Und durch das variabel hinterleuchtete Informationsfeld lassen sich die Griffe einfach individualisieren. Auch an eine Notstrom-Schnittstelle wurde gedacht.

# Einfach anschließen, kontrolliert aufschließen, präzise verschließen.

Die elektronischen Drehfallenverschlüsse MLU 1002 und MLU 1003 sorgen für eine hohe Sicherheit, weil der Verriegelungsstatus auswertbar ist. Darüber hinaus ermöglichen die qualitativ hochwertigen Materialien eine hohe Belastbarkeit und Lebensdauer. Beide Verschlüsse können an bestehende Managementsysteme angeschlossen werden. Die außerordentlich starke Haltekraft und die versteckte Montage erhöhen die Sicherheit jeder Anwendung.



 MLU 1002



Der elektronische Drehfallenverschluss MLU 1003 bietet zusätzliche Sicherheit: Er weist nicht nur auf den Verriegelungsstatus, sondern auch auf den Türstatus hin.



 MLU 1003





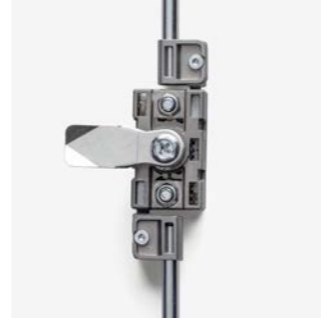
Drehriegel



Schwenkhebel



Kundenspezifische  
Lösungen



Stangenschlösser



Verbindungstechnik



Griffe



Scharniere



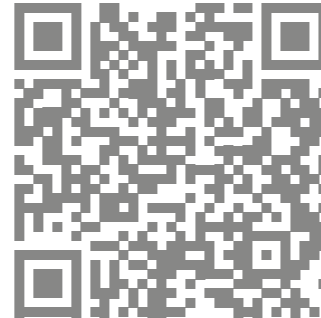
Mechatronische  
Schließsysteme



Dichtprofile



Verschlüsse

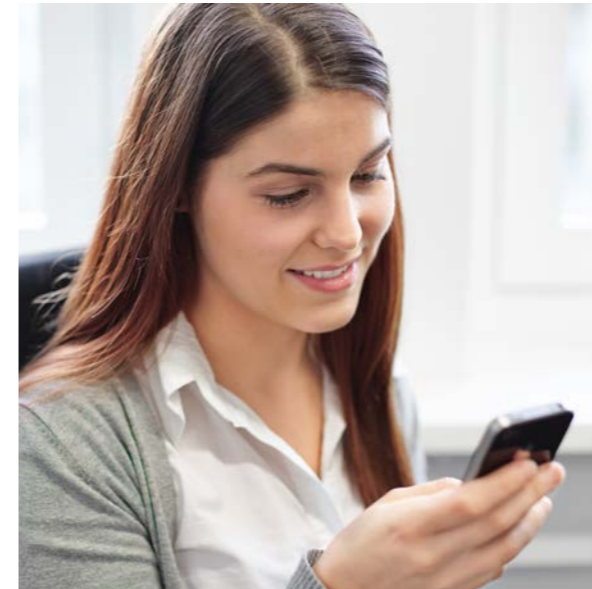


Übrigens: Diese und viele weitere Pro-  
dukte finden Sie auf unserer Website.

## Immer das beste Produkt für Ihre Anwendung

Im Zentrum unserer Aktivitäten steht das Bestreben, jederzeit das beste Produkt und somit die optimale Lösung für Ihre Anwendung zu finden. Für uns ist es selbstverständlich, Ihren Spezifikationen gerecht zu werden und unsere Entwicklung präzise darauf abzustimmen. Ob Schwenkhebel, Drehriegel, Scharnier, Verbinder, Dichtprofil oder ein nach Ihren Daten speziell hergestelltes System bzw. Einzelteil – wir kümmern uns in vollem Umfang und prozessorientiert darum, dass Sie neben der Beratung auch das Produkt erhalten, das Ihren Qualitätsansprüchen genügt. Hierzu nutzen wir unsere Möglichkeiten in Ihrem Sinne lückenlos aus. Entwicklungs- begleitende Prototypen und diverse Belastungstests zählen genauso dazu, wie die Logistik zur Wahrung Ihrer gewünschten Lieferkette.

Von der Idee bis zur Auftragserfüllung und Auslieferung haben wir stets Ihre Anforderungen im Fokus und stehen Ihnen als verlässlicher Partner, auch über das Projekt hinaus, zur Seite.



### Kompetente AnsprechpartnerInnen

+49 (0) 2333 837-0

info@dirak.de



Finden Sie Ihre Ansprechpartnerin  
oder Ihren Ansprechpartner.

Sie haben Fragen zu unseren Produkten oder wünschen eine persönliche Beratung? Wir sind jederzeit für Sie erreichbar. Geben Sie einfach Ihre Postleitzahl in das Kontaktformular auf unserer Website ein, um Ihre direkte Ansprechpartnerin oder Ihren Ansprechpartner in Ihrer Umgebung zu finden.





**DIRAK Dieter Ramsauer  
Konstruktionselemente GmbH**

Königsfelder Straße 1  
58256 Ennepetal, Germany  
info@dirak.de  
Tel.: +49 (0) 2333 / 837-0  
Fax: +49 (0) 2333 / 837-103